



ARMENCO

INDUSTRIAL GROUP

طراحی و ساخت انواع بویلر های صنعتی



فهرست

۳ درباره ما

۴ دیگ بخار

۸ دیگ آبگرم

۱۲ دیگ روغن داغ

۱۴ پروژه ها و مشتریان

درباره ما

گروه صنعتی آرمنکو از سال ۱۳۴۲ در حوزه تاسیسات گرمایشی شروع به فعالیت نمود.

در حال حاضر فعالیت های این شرکت به سه دسته اصلی تقسیم می شود :

۱- تولید انواع دستگاه های حرارتی تاسیسات

شامل انواع دیگ بخار، دیگ آب گرم، دیگ آب داغ، دیگ روغن داغ و دیگ های سونا می باشد .

از آنجایی که تولید محصولات با کیفیت اصلی ترین ملاک این شرکت می باشد.

محصولات گروه صنعتی آرمنکو توسط ماشین آلات و تجهیزات پیشرفته و پرسنل متخصص و با تجربه تولید می گردد.

۲- تهیه و توزیع انواع لوازم صنعتی و حرارتی

علاوه بر فعالیت های تولیدی، گروه صنعتی آرمنکو در بخش خدمات بازرگانی به تهیه و توزیع لوازم حرارتی و همچنین لوازم

صنعتی کارخانجات می پردازد. فعالیت این بخش شامل شیرآلات صنعتی، شیر های برقی و پنوماتیک، لوازم کنترل بویلر،

پمپ های آب و مشعل های حرارتی در انواع ظرفیت می باشد.

۳- خدمات پس از فروش مادام العمر

گروه صنعتی آرمنکو با اتکا به تجربیات و تخصص پرسنل کارآزموده و دوره دیده در تمامی ساعات شبانه روز آماده پاسخگویی

به مشکلات احتمالی خریداران محترم در کلیه نقاط کشور می باشد.



دیگ بخار

دیگ های بخار گروه صنعتی آرمینکو

از ظرفیت ۶۰ کیلوگرم در ساعت تا ظرفیت ۱۵ تن در ساعت به صورت سه پاس و با راندمان بالا و در سه مدل عمودی ، افقی و ت بک و افقی درای بک تولید می گردد.



بویلر بخار وت بک :

بویلر های بخار افقی سه پاس وت بک به صورت یک واحد کامل ساخته می شوند و تمامی تجهیزات لازم از جمله تجهیزات کنترلی و ... را به همراه دارند. در بویلر های وت بک محفظه احتراق یا همان راپر در داخل پوسته و درون آب قرار گرفته و سطح حرارتی بالاتری را ایجاد کرده و متناسب با آن راندمان حرارتی افزایش می یابد.

استاندارد مصرفی : B.S1501-151 Gr430A , ASTMA516 GR.70 , DIN17155-17MN4

لوله آتشیوار : B.S 3059 , EN10216 PARTH.F.S , DIN 17155-17MN4

ظرفیت ساخت : ۱۰۰۰ Kcal/hr تا ۱۵۰۰۰ Kcal/hr

فشار کاری : ۱۰ تا ۲۵ بار

دمای بخار اشباع شده : ۱۸۰°C و دمای بخار سوپر هیتر ۲۵۰°C

دارای تجهیزات کنترلی و ابزار دقیق اروپایی

Model	Width Cm	Height Cm	F & A 100°C Kg / hr	Weight Kg	Tankage Volume	Water Inlet Inch	Steam Outlet Inch	Chimney Diameter Cm
ARMSBW-1000	160	220	1.000	2.328	1.626	1	2	25
ARMSBW-1500	160	220	1.500	2.562	1.786	1	2 ½	30
ARMSBW-2000	187	247	2.000	4.089	2.970	1 ¼	3	38
ARMSBW-3000	187	247	3.000	4.708	3.429	1 ¼	4	40
ARMSBW-4000	205	265	4.000	7.105	5.532	1 ½	4	48
ARMSBW-5000	235	295	5.000	8.581	8.797	1 ½	5	53
ARMSBW-6000	240	300	6.000	10.140	9.575	1 ½	5	58
ARMSBW-7000	260	320	7.000	11.617	10.316	2	6	63
ARMSBW-8000	240	300	8.000	11.205	11.051	2	6	68
ARMSBW-9000	270	330	9.000	14.590	13.036	2	6	72
ARMSBW-10000	280	340	10.000	18.525	16.314	2	8	78
ARMSBW-12000	320	380	12.000	20.526	20.105	2	8	82
ARMSBW-14000	340	400	14.000	23.762	21.133	2 ½	8	88
ARMSBW-15000	360	420	15.000	27.155	23.771	2 ½	8	92

Steam Boiler Wet Back





Steam Boiler Dry Back

بویلر بخار درای بک :

بویلرهای افقی دو پاس و سه پاس درای بک آب در داخل پوسته استوانه ای این بویلرهای بخار جریان دارد ، کوره و همچنین لوله های حامل گازهای حاصل از احتراق که از میان آب می گذرند در داخل پوسته ی بخار واقع شده اند.

استاندارد مصرفی : B.S1501-151 Gr430A , ASTMA516 GR.70 , DIN17155-17MN4

لوله آتشخوار : B.S 3059 , EN10216 PART1H.F.S , DIN 17155-17MN4

ظرفیت ساخت : ۳۰۰ Kcal/hr تا ۵۰۰۰ Kcal/hr

فشار کاری : ۱۰ تا ۲۵ بار

دمای بخار اشباع شده : ۱۸۰°C و دمای بخار سوپر هیتر ۲۰۰°C

دارای تجهیزات کنترلی و ابزار دقیق اروپایی

Model	Width Cm	Height Cm	F & A 100 °C Kg / hr	Weight Kg	Tankage Volume	Water Inlet Inch	Steam Outlet Inch	Chimney Diameter Cm
ARMSBD-300	136	192	300	1006	772	1	1 ¼	15
ARMSBD-500	161	200	500	1332	1007	1	1 ½	18
ARMSBD-750	208	210	750	1828	1658	1	1 ½	22
ARMSBD-1000	223	220	1000	2229	1984	1	2	25
ARMSBD-1500	253	240	1500	3147	2824	1	2 ½	30
ARMSBD-2000	294	240	2000	3808	3321	1 ¼	3	38
ARMSBD-2500	310	260	2500	4781	4507	1 ¼	3	40
ARMSBD-3000	330	270	3000	5617	5325	1 ¼	4	40
ARMSBD-3500	345	275	3500	6344	5508	1 ¼	4	45
ARMSBD-4000	355	280	4000	6877	5745	1 ½	4	48
ARMSBD-5000	365	300	5000	8661	6881	1 ½	5	53

دیگ بخار عمودی :

گروه صنعتی آرمینکو بویلرهای بخار عمودی را از ظرفیت ۶۰ کیلو گرم بخار بر ساعت تا ۵۰۰ کیلوگرم بر ساعت عرضه می کند. این نوع از بویلرهای بخار آماده برای قرار گیری در سیستم و از راندمان حرارتی بسیار بالایی به علت طراحی توسط واحد فنی و مهندسی برخوردار هستند و بویلرهای بخار عمودی با فشار کاری پایین تر برای به کارگیری در مدارس ، دانشگاه ها ، بیمارستان ها ، ساختمان های مسکونی و اداری ، تجاری و در فشار های کاری بالا برای به کارگیری در فرآیندهای تولید در صنایع گوناگون استفاده می شوند .

استاندارد مصرفی : B.S1501-151 Gr430A , ASTMA516 GR.70 , DIN17155-17MN4

لوله آتشخوار : B.S 3059 , EN10216 PART1H.F.S , DIN 17155-17MN4

فشار کاری : ۶ تا ۱۰ بار

دمای بخار اشباع شده : ۱۸۰°C

دارای تجهیزات کنترلی و ابزار دقیق اروپایی

Model	Width Cm	Height Cm	F & A 100° C Kg / hr	Weight Kg	Tankage Volume	Water Inlet Inch	Steam Outlet Inch	Chimney Diameter Cm
ARMSBV-60	92	165	60	494	341	1	3/4	10
ARMSBV-100	102	185	100	649	490	1	1	15
ARMSBV-125	102	196	125	718	501	1	1	17
ARMSBV-150	107	201	150	814	573	1	1	17
ARMSBV-200	110	211	200	903	629	1	1 ¼	17
ARMSBV-225	112	219	225	952	671	1	1 ¼	17
ARMSBV-250	117	220	250	1144	722	1	1 ¼	20
ARMSBV-300	122	227	300	1272	794	1	1 ½	20
ARMSBV-350	127	233	350	1381	884	1	1 ½	22
ARMSBV-400	132	239	400	1651	963	1	2	22
ARMSBV-450	137	250	450	1816	1049	1	2	22
ARMSBV-500	142	255	500	1152	1151	1	2	25

Vertical Steam Boiler



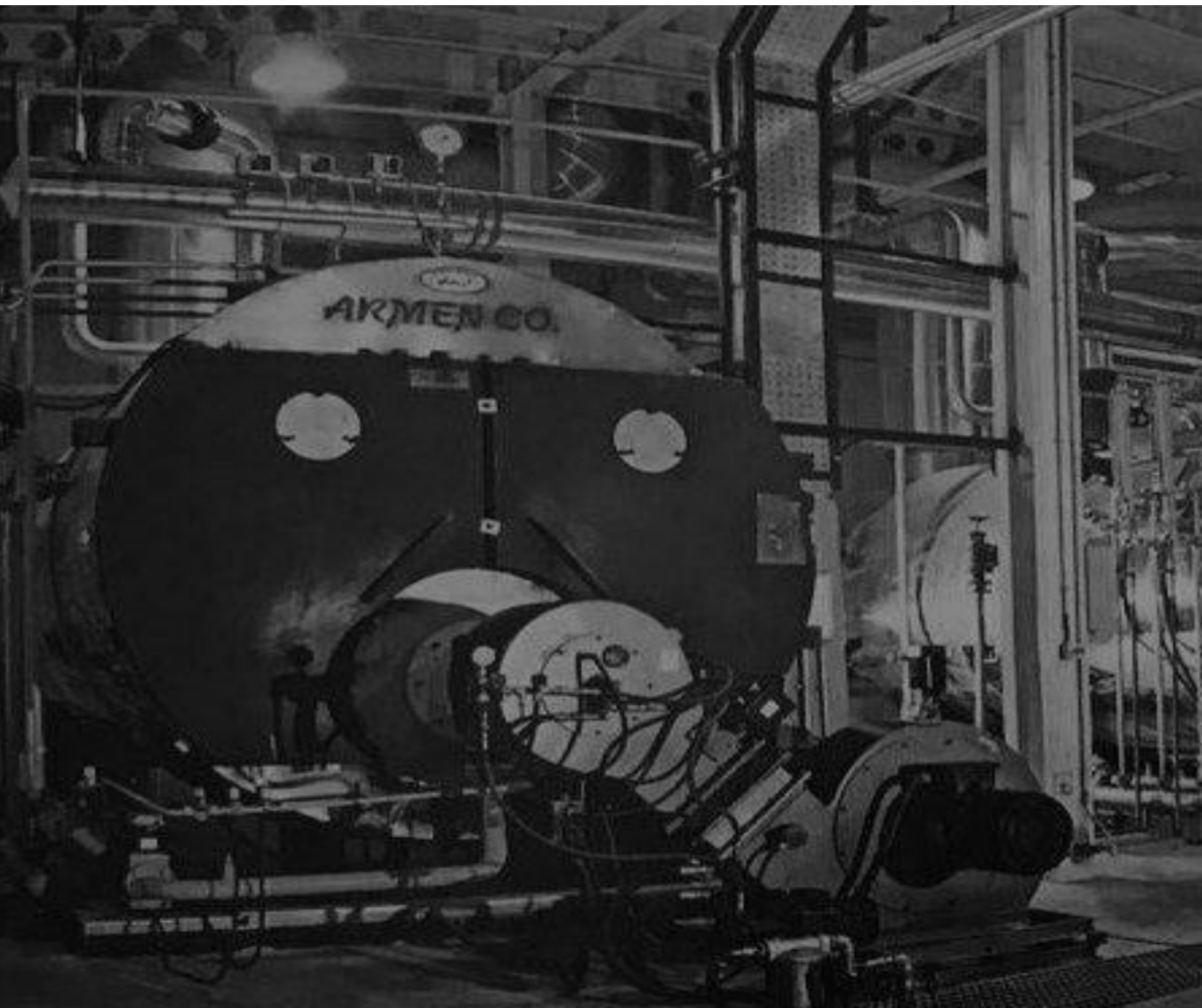


دیگ آبگرم

دیگ های آب گرم گروه صنعتی آرمینکو

از ظرفیت ۱۰۰.۰۰۰ کیلو کالری الی ۸.۰۰۰.۰۰۰ کیلو کالری در ساعت در سه مدل

سه پاس (Wet Back) ، سه پاس (Dry Back) و کوره برگشتی (Reverse Flame) تولید می گردد .



دیگ آبگرم وت بک :

در این نوع از بویلر های آبگرم گروه صنعتی آرمینکو احتراق ساطع شده از مشعل پس از عبور از کوره ، به انتها رسیده و توسط محفظه احتراق به پاس دوم لوله ها هدایت می شود و پس از عبور از مسیر لوله های پاس دوم به سمت جعبه دود جلو بویلر باز می گردند. سپس با هدایت توسط جعبه دود جلو لوله با عبور از پاس سوم لوله ها ، به سمت دودکش در انتهای بویلر راهی می شوند.

تفاوت طراحی این نوع از بویلر های در مقایسه با بویلرهای درای بک به صورتی است که در بویلر وت بک محفظه احتراق بصورت کامل با آب در تماس بوده و وظیفه انتقال گازهای داغ حاصل از احتراق را از کوره به لوله های پاس دوم به عهده دارد.

استاندارد مصرفی : B.S1501-151 Gr430A , ASTMA516 GR.70 , DIN17155-17MN4

لوله آتشخوار : B.S 3059 , EN10216 PART1H.F.S , DIN 17155-17MN4

ظرفیت ساخت : ۳۰۰.۰۰۰ Kcal/hr تا ۸.۰۰۰.۰۰۰ Kcal/hr

فشار کاری : ۶ تا ۱۶ بار

دمای آبگرم خروجی : ۱۱۰°C

Model	Weight Kg	Capacity Kcal/hr	Width Cm	Height Cm	Tankage Volume	Number Of Passage	Inlet & Outlet Inch	Drain Inch	Chimney Diameter Cm
ARMWW-300	1024	300.000	115	175	630	3	2	1	25
ARMWW-400	1393	400.000	130	190	864	3	2 ½	1	25
ARMWW-500	1498	500.000	130	190	990	3	2 ½	1	25
ARMWW-600	1677	600.000	130	190	1275	3	3	1	30
ARMWW-700	1958	700.000	130	190	1479	3	3	1	30
ARMWW-800	2261	800.000	150	210	1774	3	4	1	30
ARMWW-1000	2611	1.000.000	160	220	1940	3	4	1	35
ARMWW-1250	3516	1.250.000	168	228	2208	3	4	1	38
ARMWW-1500	4121	1.500.000	162	222	2949	3	5	1 ¼	40
ARMWW-2000	6451	2.000.000	182	242	4004	3	5	1 ½	45
ARMWW-2500	6736	2.500.000	197	257	5316	3	6	1 ½	50
ARMWW-3000	8666	3.000.000	200	260	5897	3	6	1 ½	55
ARMWW-4000	12494	4.000.000	250	310	11423	3	8	2	60
ARMWW-5000	16527	5.000.000	280	340	15727	3	8	2	68
ARMWW-6000	19127	6.000.000	300	360	18215	3	10	2	75
ARMWW-8000	23094	8.000.000	330	390	22749	3	10	2	85

Warm Water Boiler (Wet Back)





Warm Water Boiler (Dry Back)

دیگ آب گرم درای بک :

در این نوع از بویلر های آبگرم گروه صنعتی آرمکو احتراق ساطع شده از مشعل پس از عبور از کوره ، به انتها رسیده و توسط جعبه دود به بالا پاس دوم لوله ها هدایت می شود و پس از عبور از مسیر لوله های پاس دوم به سمت جعبه دود جلو بویلر باز می گردند. سپس با هدایت توسط جعبه دود جلو با عبور از پاس سوم لوله ها ، به سمت دودکش در انتهای دیگ راهی می شوند.

استاندارد مصرفی : B.S1501-151 Gr430A , ASTMA516 GR.70 , DIN17155-17MN4

لوله آتشخوار : B.S 3059 , EN10216 PART1H.F.S , DIN 17155-17MN4

ظرفیت ساخت : ۱۰۰.۰۰۰ Kcal/hr تا ۲.۰۰۰.۰۰۰ Kcal/hr

فشار کاری : ۶ تا ۱۶ بار

دمای آبگرم خروجی : ۱۱۰°C

Model	Weight Kg	Capacity Kcal/hr	Width Cm	Height Cm	Tankage Volume	Number Of Passage	Inlet & Outlet Inch	Drain Inch	Chimney Diameter Cm
ARMWD-100	513	100.000	90	150	260	3	1 ¼	1	15
ARMWD-200	798	200.000	105	165	546	3	2	1	20
ARMWD-300	1008	300.000	115	175	712	3	2	1	25
ARMWD-400	1312	400.000	130	190	1129	3	2 ½	1	25
ARMWD-500	1552	500.000	140	200	1465	3	2 ½	1	25
ARMWD-600	1817	600.000	150	210	1881	3	3	1	30
ARMWD-700	1931	700.000	150	210	1842	3	3	1	30
ARMWD-800	2260	800.000	150	210	1882	3	4	1	30
ARMWD-1000	2694	1.000.000	160	220	2113	3	4	1 ¼	35
ARMWD-1250	3418	1.250.000	170	230	2802	3	4	1 ¼	38
ARMWD-1500	4307	1.500.000	180	240	3465	3	5	1 ¼	40
ARMWD-1750	4885	1.750.000	190	250	3892	3	5	1 ½	45
ARMWD-2000	5148	2.000.000	190	250	4115	3	5	1 ½	45

بویلر آب گرم شعله برگشتی :

در این نوع بویلرها احتراق پس از عبور از کوره و رسیدن به انتهای آن برگشت داده می شود و از مسیر دوم به سمت دودکش حرکت میکنند.

استاندارد مصرفی : B.S1501-151 Gr430A , ASTM A516 GR.70 , DIN17155-17MN4

لوله آتشخوار : B.S 3059 , EN10216 PART1H.F.S , DIN 17155-17MN4

ظرفیت ساخت : ۱۰۰.۰۰۰ Kcal/hr تا ۱.۵۰۰.۰۰۰ Kcal/hr

فشار کاری : ۱۰ تا ۲۵ بار

دمای بخار اشباع شده : ۱۸۰°C و دمای بخار سوپر هیتر ۲۵۰°C

Model	Weight Kg	Capacity Kcal/hr	Width Cm	Height Cm	Tankage Volume lit	Number Of Passage	Inlet & Outlet Inch	Drain Inch	Chimney Diameter Cm
ARMWR-100	689	100.000	85	95	378	2	1 ½	1	15
ARMWR-120	713	120.000	85	95	390	2	2	1	15
ARMWR-160	754	160.000	95	112	417	2	2	1	15
ARMWR-200	930	200.000	95	112	568	2	2	1	20
ARMWR-250	979	250.000	100	135	602	2	2 ½	1	20
ARMWR-300	1275	300.000	100	135	920	2	2 ½	1	25
ARMWR-400	1434	400.000	135	170	965	2	3	1	25
ARMWR-500	1712	500.000	141	175	1311	2	3	1	25
ARMWR-600	1938	600.000	145	175	1594	2	4	1	30
ARMWR-700	2275	700.000	155	190	1701	2	4	1	30
ARMWR-800	2608	800.000	155	190	1760	2	4	1	30
ARMWR-1000	3469	1.000.000	175	210	2623	2	4	1 ¼	35
ARMWR-1250	3567	1.250.000	190	225	3471	2	4	1 ¼	38
ARMWR-1500	5073	1.500.000	195	230	4042	2	5	1 ¼	40

Reverse Flame Warm Water Boiler





Hot Oil Boiler

گروه صنعتی آرمینکو با سابقه درخشان در تولید بویلر روغن داغ ، پروژه های متعددی را در صنایع مختلف نظیر پتروشیمی ، خشک کن ها ، صنایع قیر ، صنایع نساجی ، صنایع تولید چرم ، صنایع غذایی ، صنایع چوب و ... انجام داده است این نوع از بویلر ها از ظرفیت ۱۰۰۰.۰۰۰ کیلو کالری تا ۴.۰۰۰.۰۰۰ کیلو کالری بر ساعت در فشار کاری ۱۰ باره صورت سه پاس و با راندمان بالا و در دو مدل افقی و عمودی با استفاده از ورق های فولادی آلیاژی $ASTMA516G.R70$ و لوله های آتشیوار $DIN17175-ST35.8$ تولید می شوند .

تفاوت بویلر روغن داغ و بویلر آب گرم / بخار :

در صورتی که بویلر آب داغ و بخار بخواهد گرمایشی برابر با بویلر روغن داغ ایجاد کند باید تحت فشار های بسیار بالایی قرار گیرد که بسیار نا ایمن و خطرناک خواهد بود و از نظر اقتصادی نیز قابل توجه نیست بویلر روغن داغ دمای بالا را در فشار کار پایین امکان پذیر می باشد.

مزایای بویلر روغن داغ :

- ایجاد دمای حرارتی بالا در فشار کاری پایین
- عدم رسوب گرفتگی وعدم کاهش انتقال حرارت
- عدم نیاز به سختی گیر ، دی اریتور، منبع کندانس و ...
- عدم احتمال یخ زدگی در مواقع خاموش بودن دستگاه
- عدم احتمال انفجار
- فاقد هرگونه خوردگی به دلیل ساختار شیمیایی روغن حرارتی
- طول عمر بیشتر و ایمنی و اطمینان بالاتر



Horizontal Hot Oil Boiler

Model	Capacity Kcal	Length Cm	Height Cm	Width Cm	Number Of Passage	Inlet & Outlet Inch	Boiler Oil Volume lit	Chimney diameter Cm
ARMHOH-100	100.000	150	150	100	2	1 ½	116	15
ARMHOH-150	150.000	170	150	110	2	1 ½	174	15
ARMHOH-200	200.000	190	165	130	2	1 ½	232	20
ARMHOH-300	300.000	200	170	130	2	2	349	25
ARMHOH-400	400.000	200	200	130	2	2	465	25
ARMHOH-500	500.000	225	230	150	3	2 ½	581	25
ARMHOH-600	600.000	250	230	175	3	2 ½	698	30
ARMHOH-800	800.000	270	250	175	3	3	930	30
ARMHOH-1000	1.000.000	290	255	200	3	4	1163	35
ARMHOH-1500	1.500.000	330	295	200	3	4	1744	40
ARMHOH-2000	2.000.000	350	313	230	3	5	2326	45
ARMHOH-2500	2.500.000	400	316	230	3	5	2907	50
ARMHOH-3000	3.000.000	450	316	230	3	6	3489	55
ARMHOH-3500	3.500.000	500	330	250	3	6	4070	55
ARMHOH-4000	4.000.000	550	350	250	3	6	4652	60

Vertical Hot Oil Boiler

Model	Capacity Kcal	Height Cm	Number Of Passage	Inlet & Outlet Inch	Boiler Oil Volume lit	Chimney diameter Cm
ARMHOV-300	300000	240	2	2	349	20
ARMHOV-500	500000	260	3	2 ½	581	25
ARMHOV-1000	1000000	300	3	4	1163	30
ARMHOV-2000	2000000	330	3	5	2326	30
ARMHOV-3000	3000000	300	3	6	3489	40
ARMHOV-4000	4000000	330	3	6	4652	40

Hot Oil Boiler



برخی از مشتریان ما



بیمارستان آتیه



سیمان تهران



کابل سازی ایران



فرودگاه بین المللی تبریز



دانشگاه علم و صنعت تهران



فرودگاه امام خمینی (ره)



هتل شایگان کیش



صنایع غذایی آماده لذیذ



روغن نباتی ورامین



پروژه برج بانک پارسیان



ساختمان آوا ایزد



برج پلیمر

ارتباط با ما

شماره تماس:

۰۹۱۳-۵۸۸۳۱۷۸

۰۹۹۲-۳۳۳۷۸۰۴

وبسایت و ایمیل:

www.ArmenCo.co

info@armenco.co

آدرس دفتر مرکزی:

تهران، باغ فیض، خیابان ناطق نوری،

ساختمان شمیم، واحد ۴

آدرس کارخانه:

کاشان، شهرک صنعتی راوند

خیابان شماره دهم